

Projekt: Blumenwiesen für die Schweiz

2021 - 2026

PUSCH

Idee: Umwandlung von monotonen Rasenflächen in wertvolle und vielfältige Blumenwiesen



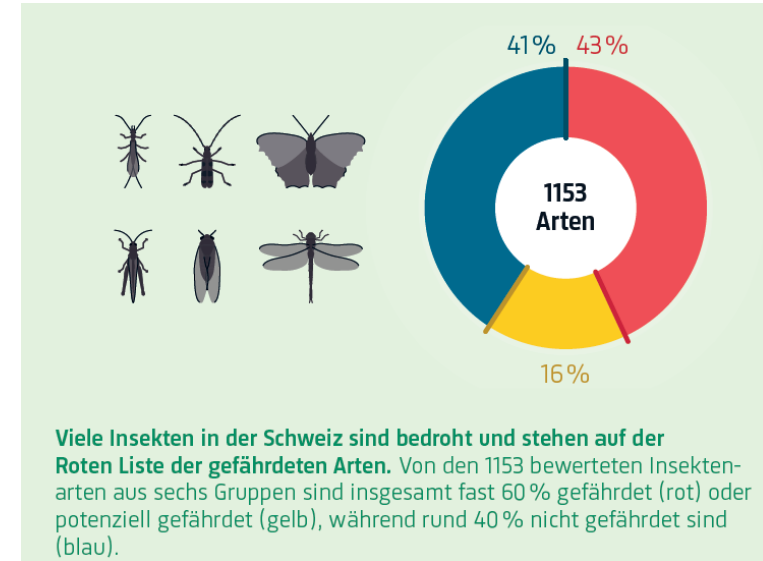
Übersicht: Blumenwiesen für die Schweiz

- **Ziel:** Mind. 35'000 m² neue Blumenwiesen in 50 Gemeinden, die langfristig naturnahe gepflegt werden und als Vorbild wirken.
- **Projektdauer:** 2021 – 2026
 - 2021/2022: 3 Gemeinden im Kanton Solothurn (inkl. Büren SO)
 - Ab 2022/2023: 12 Gemeinden schweizweit pro Jahr
- **2 Teilprojekte:**
 - Blumenwiesen auf öffentlichen Flächen
 - Blumenwiesen in Privatgärten
- **Details:** siehe Projektbeschreibung ([Link](#))

Hintergrund



- Die Biodiversität in der Schweiz ist unter Druck (u.a. massives Insektensterben)
- Blumenwiesen in der Landwirtschaft (TWW Flächen) haben seit 1900 um 95 Prozent abgenommen
- Naturnahe Aufwertungen im Siedlungsraum sind umso wichtiger!
 - Strategie Biodiversität Schweiz, Ziel 8
 - Vernetzung von Lebensräumen: Jede Fläche ist ein Beitrag zur Ökologischen Infrastruktur (Trittstein-Biotop)
 - Abwechslungsreiche Erlebnis- und Erholungsräume



Widmer I, Mühlethaler R et al. (2021) Insektenvielfalt in der Schweiz: Bedeutung, Trends, Handlungsoptionen. Swiss Academies Factsheets 16 (4)

Blumenwiesen sind wertvoll!

Wichtigste Argumente für mehr Blumenwiesen im Siedlungsraum:

- Ökologisch wertvolle und einfach umzusetzende Massnahme
- Förderung der **Biodiversität** (Lebensraum, Trittstein-Biotop zur Vernetzung)
- Reduzierter Aufwand für **Unterhalt und Pflege** (weniger mähen, weniger bewässern, keine Düngung oder Pestizide)
- Erholungswert von naturnahen Flächen für **Bevölkerung**
- **Vorbild mit Ausstrahlungskraft** für weitere naturnahe Aufwertungen in der Gemeinde und in Privatgärten

Häufige Hindernisse in der Praxis: Gut gemeinte Aufwertungen ohne nachhaltige Wirkung.

- Fehlendes Expertenwissen bei Planung und Umsetzung
- Fehlende langfristige und naturnahe Pflege
- Fehlende Multiplikation

Wie lässt sich ein nachhaltiges Resultat erzielen?

Projekt: Blumenwiesen für die Schweiz

Für nachhaltigen Erfolg mit Multiplikator-Wirkung braucht es:

- ❖ **kostenlose** Leistungen von Pusch
 - ✓ **Vorbildliche Umsetzung der Aufwertung**
 - ❖ Expertenberatung durch Pusch (Auswahl Flächen, Besprechung Vorgehen)
 - ❖ Bereitstellung von optimalem Saatgut
 - ✓ **Langfristige und naturnahe Pflege**
 - ❖ Einbezug der für die Pflege verantwortlichen Personen (Werkhof)
 - ❖ Pusch-Kurs zur naturnahen Pflege für Wissen und Handlungskompetenz
 - ✓ **Verbreitung des Erfolges durch Öffentlichkeitsarbeit (Multiplikation)**
 - ❖ Kommunikative Massnahmen zur Bekanntmachung und Verbreitung (z.B. Informationsschilder)
 - ✓ **Mehr Blumenwiesen in Privatgärten**
 - ❖ Beratung und Unterstützung bei der Kommunikation mit der Bevölkerung

Teilprojekt: Blumenwiesen im öffentl. Raum

Planung

- Teilnahmeentscheid
- Auswahl der Flächen
- Kostenlose Beratung durch Fachperson
- Einbezug relevanter Personen

Aufwertung Blumenwiese

- Vorbereitung der Flächen (ca. März)
- Auswahl und Bereitstellung von passendem Saatgut
- Ansaat der Blumenwiesen (ca. Mai)

Kurs: Naturnahe Pflege

- Kostenloser Praxiskurs zur naturnahen Pflege für zuständige Personen (Mai)

Verbreitung

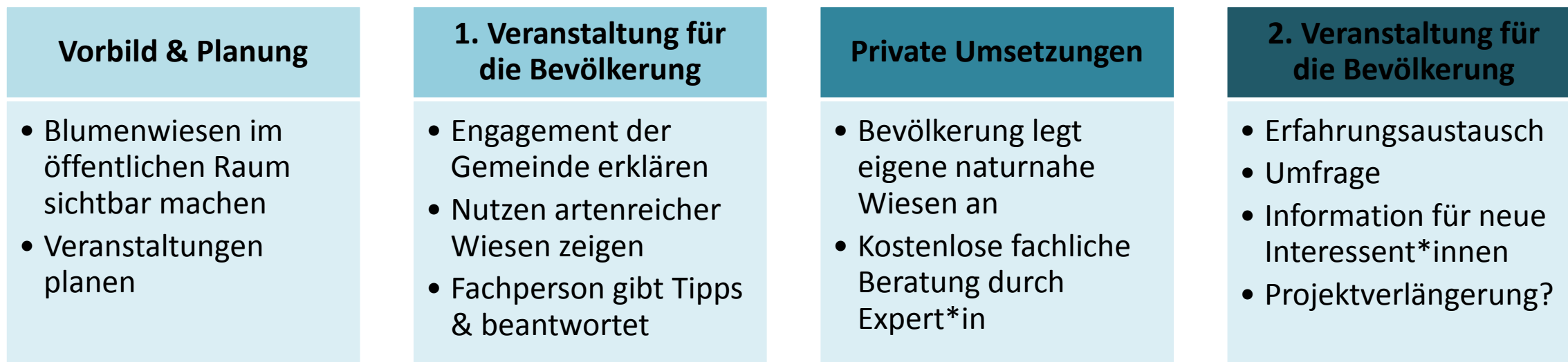
- Kommunikation der Aufwertung
- Naturnahe Pflege
- Attraktive Grünflächen genießen!

Herbst/Winter

ab Frühling

- Die Gemeinde ist zuständig für die Umsetzungsarbeiten. Das heisst für die Vorbereitung der Flächen (fräsen) sowie die Ansaat. Diese Arbeiten können intern durch den Werkhof oder von einem beauftragten Gartenbauunternehmen durchgeführt werden. Eine Fachperson von Pusch begleitet den Prozess.

Teilprojekt: Blumenwiesen in Privatgärten



✓ Mehr Blumenwiesen in Privatgärten

- ❖ Pusch unterstützt bei der Kommunikation der Blumenwiesen im öffentlichen Raum
- ❖ Pusch unterstützt beratend bei der Planung und Durchführung der Veranstaltungen
- ❖ Pusch unterstützt bei der Suche und Finanzierung einer geeigneten Fachperson